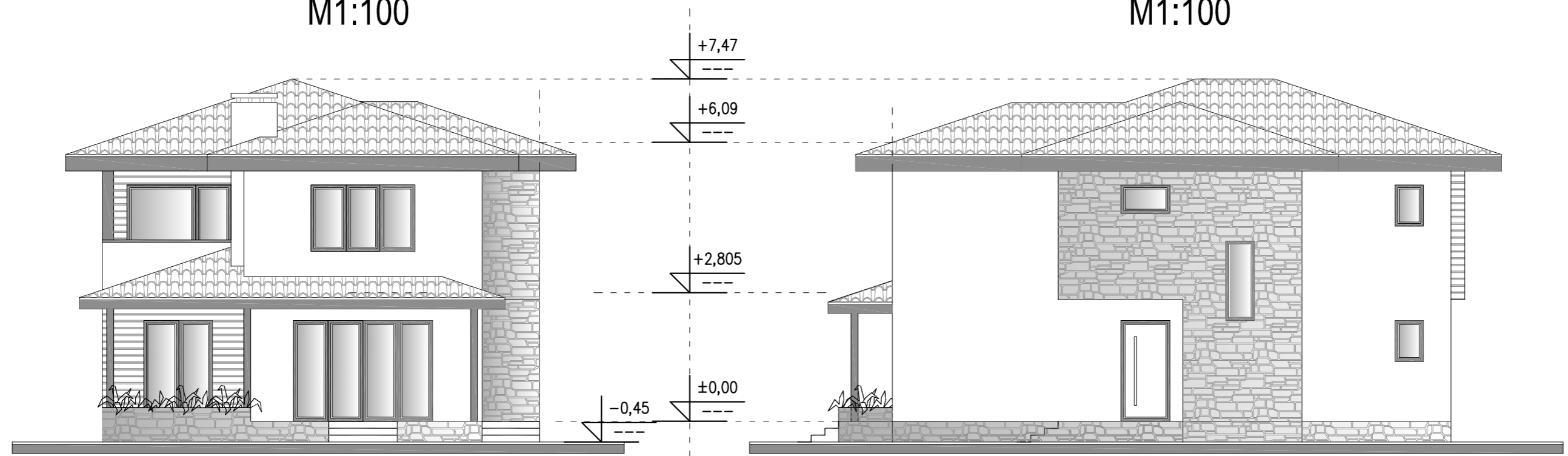


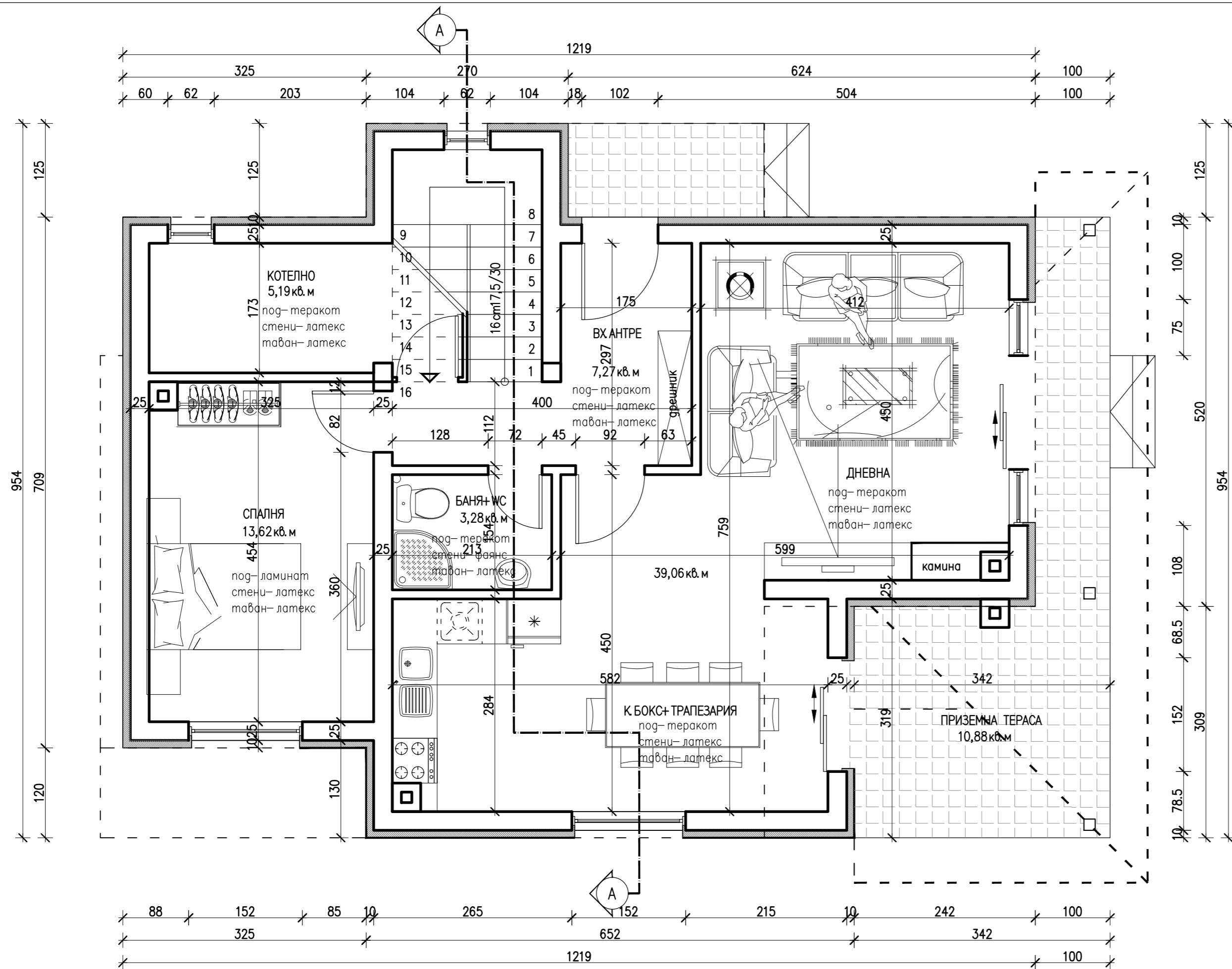
Фасада северозапад
M1:100

Фасада югозапад
M1:100



Фасада югоисток
M1:100

Фасада североисток
M1:100

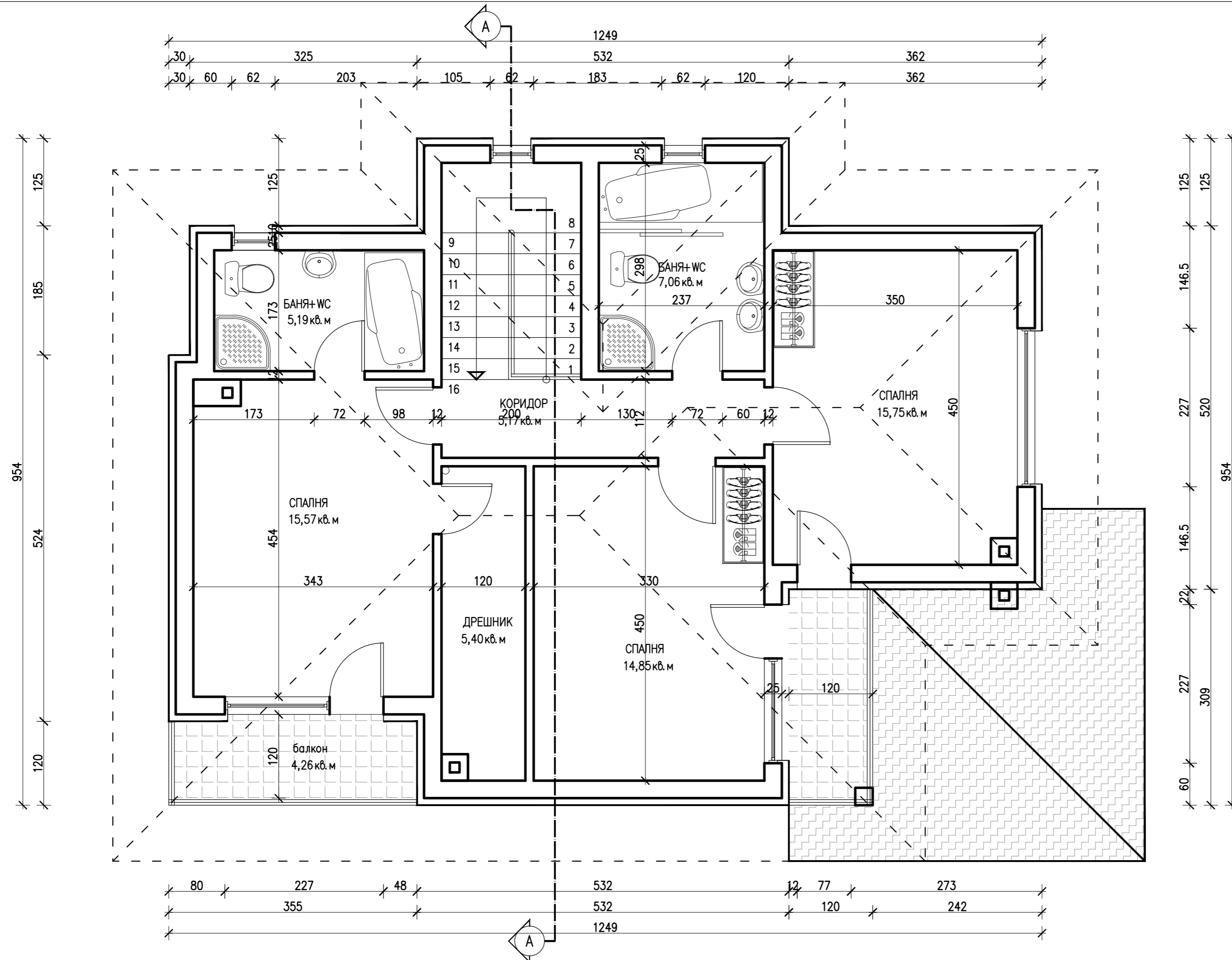


Разпределение първи етаж кота ±0,00 ЗП=91,88кв.м ЗП приз.тераса=10,39кв.м

ЗАБЕЛЕЖКИ:

1. Всички размери са в см;
2. Височината на вратите да се мери от кота готов под;
3. Мерките на вратите и прозорците са зидарски;
4. За инсталациите (ВК,ЕЛ,ОВ) да се гледат съответните проекти;
5. За всички колони и шайби да се гледат конструктивните планове;
6. При неясноти по време на строителството да се търсят проектантите;
7. Относителната кота ±0,00 е равна на абсолютната кота 551,30м;
8. Абсолютните коти по всички ъгли на сградата са дадени на вертикалната планировка;
9. Всички външни зидове с дебелина 25 см са предвидени с керамични тухли; всички стени 25 см и 12 см, разделящи отделните помещения, са предвидени с керамични тухли;
- 10.Топлоизолацията по външните стени да бъде 10 см EPS/каменна вата, отвън с декоративна мазилка, дървена обшивка, каменна облицовка или по детайл на фирмата производител;
- 11.Да се постави хидроизолация на пода на баните;
- 12.Височината на подпрозоречния парапет да се мери от кота готов под;
- 13.Дървеният материал за всички декоративни елементи да бъде третиран с еднокомпонентно или двукомпонентно набъбващо покритие с граница на пожароустойчивост от минимум 60 минути;

Разпределение втори етаж
 кота +2,805
 М1:50
 ЗП=102,16кв.м



- ЗАБЕЛЕЖКИ:
1. Всички размери са в см;
 2. Височината на вратите да се мери от кота готов под;
 3. Мерките на вратите и прозорците са зидарски;
 4. За инсталациите (ВК,ЕЛ,ОВ) да се гледат съответните проекти;
 5. За всички колони и шайби да се гледат конструктивните планове;
 6. При неясноти по време на строителството да се търсят проектантите;
 7. Относителната кота ±0,00 е равна на абсолютната кота 551,30м;
 8. Абсолютните коти по всички ъгли на сградата са дадени на вертикалната планировка;
 9. Всички външни зидове с дебелина 25 см са предвидени с керамични тухли; всички стени 25 см и 12 см, разделящи отделните помещения, са предвидени с керамични тухли;
 - 10.Топлоизолацията по външните стени да бъде 10 см EPS/каменна вата, отвън с декоративна мазилка, дървена обшивка, каменна облицовка или по детайл на фирмата производител;
 - 11.Да се постави хидроизолация на пода на баните;
 - 12.Височината на подпрозоречния паранет да се мери от кота готов под;
 - 13.Дървеният материал за всички декоративни елементи да бъде третиран с еднокомпонентно или двукомпонентно набъбващо покритие с граница на пожароустойчивост от минимум 60 минути;